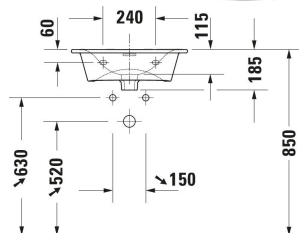
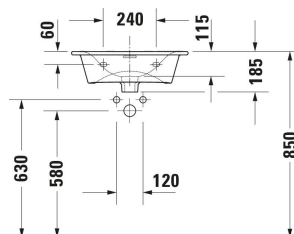
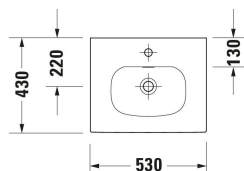


Handwaschbecken # 2344530000

| < 530 mm > |



Handwaschbecken	Grösse	Gewicht	Bestellnummer
Rechteckig, Hahnlochbank: Ja, Überlauf: Ja, Inkl. Push-Open Ventil, Inkl. Keramische Ventilabdeckhaube, Von unten glasiert, Rückwand glasiert: Nein, 530 mm			
Farben			
00 Weiss (Alpin)			
Variante			
● Weiß Hochglanz, Anzahl Waschplätze: 1 Mitte, Anzahl Hahnlöcher pro Waschplatz: 1 Mitte	530x185 mm	12,700 kg	2344530000
Infobox			
Raumsparsiphon wird empfohlen in Verbindung mit Waschtischunterbau			
Sanitärkeramiken mit der speziellen WonderGliss Oberflächen Ausführung bleiben sauber und gut aussehend für eine lange Zeit. Wenn Sie WonderGliss bestellen fügen Sie bitte eine "1" als elfte Ziffer zur Bestellnummer hinzu.			
Zubehör			
Raumsparsiphon Weiß, Anschlussmaß: 1 1/4"	360 x 390 mm	0.372 kg	005076
Designsiphon Messing, Abgang: waagrecht, Geeignet für Waschtisch	70 x 425 mm	1.5 kg	005036
Passende Produkte			
Waschtischunterbau wandhängend Anzahl Auszüge: 1, Grifflos, Selbsteinzug mit Dämpfung, Tip-on Technik, Notwendige Artikel: Handwaschbecken Viu # 234453, 520 x 421 mm	520 x 421 mm		LC6134

Handwaschbecken # 2344530000

|< 530 mm >|

Waschtischunterbau wandhängend Anzahl Schubkästen: 2, Grifflos, Siphonausschnitt: Ja, Schürze: Ja, Selbsteinzug mit Dämpfung, Tip-on Technik, Notwendige Artikel: Handwaschbecken Viu # 234453, 520 x 421 mm	520 x 421 mm	LC6304
Waschtischunterbau wandhängend Anzahl Schubkästen: 2, Grifflos, Siphonausschnitt: Ja, Schürze: Ja, Selbsteinzug mit Dämpfung, Tip-on Technik, Matt, Aluminium, Notwendige Artikel: Handwaschbecken Viu # 234453, 510 x 420 mm	510 x 420 mm	XV4131
Empfohlene Armaturen		
Einhebel-Waschtischmischer M Keramikmischsystem, Höhe: 175 mm, Ausladung: 113 mm, Anschlussart Wasseranschluss: Flexible Anschlusschläuche, Anschlussmaß Schlauchanschluss: 3/8", Strahlart: Normalstrahl, Strahlformer mit Kippfunktion, empfohlener Betriebsdruck: 1 - 5 bar, Geräuschklasse: I, 143 x 41 mm	143 x 41 mm	C11020001
Einhebel-Waschtischmischer M Chrom, Keramikmischsystem, Höhe: 170 mm, Ausladung: 139 mm, Anschlussart Wasseranschluss: Flexible Anschlusschläuche, Anschlussmaß Schlauchanschluss: 3/8", Strahlart: Normalstrahl, Strahlformer mit Kippfunktion, Temperaturbegrenzung einstellbar, empfohlener Betriebsdruck: 1 - 5 bar, Geräuschklasse: I, 175 x 41 mm	175 x 41 mm	B11020001
Einhebel-Waschtischmischer M Chrom, Keramikmischsystem, Höhe: 165 mm, Ausladung: 138,5 mm, Anschlussart Wasseranschluss: Flexible Anschlusschläuche, Anschlussmaß Schlauchanschluss: 3/8", Strahlart: Normalstrahl, Strahlformer mit Kippfunktion, Temperaturbegrenzung einstellbar, Geräuschklasse: I, 175 x 41 mm	175 x 41 mm	B21020001
Einhebel-Waschtischmischer Keramikmischsystem, Höhe: 74 mm, Anschlussart Wasseranschluss: Grundkörper, Strahlart: Normalstrahl, Strahlformer mit Kippfunktion, Inkl. Sichtteile, empfohlener Betriebsdruck: 1 - 5 bar, Geräuschklasse: I, Unified Water Label (UWL) Klasse: 1, 173 x 174 mm	173 x 174 mm	C11070003
Einhebel-Waschtischmischer Keramikmischsystem, Höhe: 74 mm, Anschlussart Wasseranschluss: Grundkörper, Strahlart: Normalstrahl, Strahlformer mit Kippfunktion, Inkl. Sichtteile, empfohlener Betriebsdruck: 1 - 5 bar, Geräuschklasse: I, Unified Water Label (UWL) Klasse: 1, 173 x 225 mm	173 x 225 mm	C11070004

Alle Zeichnungen enthalten alle notwendigen Masse (mm), die den üblichen Toleranzen unterliegen. Exakte Masse können nur am Produkt abgenommen werden.